

BANGKOK INTERNATIONAL TRADE & EXHIBITION CENTRE

TRANSFORMING EVENTS TO ENJOYMENT SINCE 1997

YOUR **EVENT.** OUR **EXPERTISE.**

DEVELOPED AND MANAGED BY



มาตรฐานความปลอดภัยและสุขอนามัย สำหรับการป้องกันการแพร่ระบาด COVID-19



Sources:

- Official announcement of update health & safety regulations and measures by the Center for COVID-19 Situation Administration (CCSA)
- Official announcement of update health & safety regulations and measures by Bangkok Metropolitan Administration (BMA), .
- Department of Disease Control, Draft Measures for MICE Industry & TEA New Norm for Exhibition and Conference, 14 May 2020
- Global framework for reopening exhibitions and B2B trade events post the emergence from COVID-19, May 2020
- Convention & Exhibition Centre Health & Safety: Managing COVID-19 Challenges, April 2020
- MICE Hygiene Guidelines, April 2020
- WHO & Unisef: Water, sanitation, hygiene and waste, management for the COVID-19 virus, Technical brief, March 2020

BITEC, We care for you
VDO

BITEC

NEW NORMAL

BITEC, We care for you Framework



BITEC, We care for you

Framework



1. การลงทะเบียนและการติดตาม (Track & Trace)

- บันทึกการเข้า-ออกด้วยแพลตฟอร์ม “ไทยชนะ”



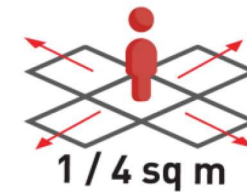
2. การคัดกรองและการตรวจสอบ (Screen & Check)

- คัดกรองอุณหภูมิร่างกาย 37.5 องศาเซลเซียส พร้อมหน้ากากอนามัย
- กำหนดมาตรการรองรับเมื่อพบผู้มีความเสี่ยง



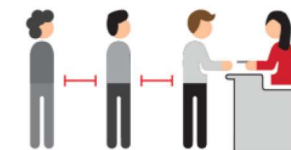
3. การควบคุมทางเข้าพื้นที่และจำนวนคน (Access & Crowd Control)

- จำกัดจำนวนและจัดการพื้นที่ เพื่อลดความแออัด 1 คน ต่อ 4 ตารางเมตร



4. การเว้นระยะห่างระหว่างบุคคล (Physical Distancing)

- จัดที่นั่ง ยืน หรือเข้าแถวด้วยระยะห่าง
- เพิ่มสัญลักษณ์และแนะนำการเว้นระยะห่างอย่างน้อย 1 เมตร



BITEC, We care for you

Framework



5. การรักษาอนามัยและความปลอดภัย (Safety & Hygiene)

- การใช้น้ำยาฆ่าเชื้อโรคในอากาศและพื้นที่ให้บริการ
- การเพิ่มจุดบริการล้างมือด้วยน้ำยาฆ่าเชื้อโรค
- การเพิ่มรอบและเจ้าหน้าที่รักษาความสะอาด
- การจัดการคุณภาพอากาศ และฆ่าเชื้อโรคด้วยนวัตกรรม UVC ในระบบปรับอากาศ
- การเพิ่มมาตรการความปลอดภัยในการให้บริการอาหารและเครื่องดื่ม

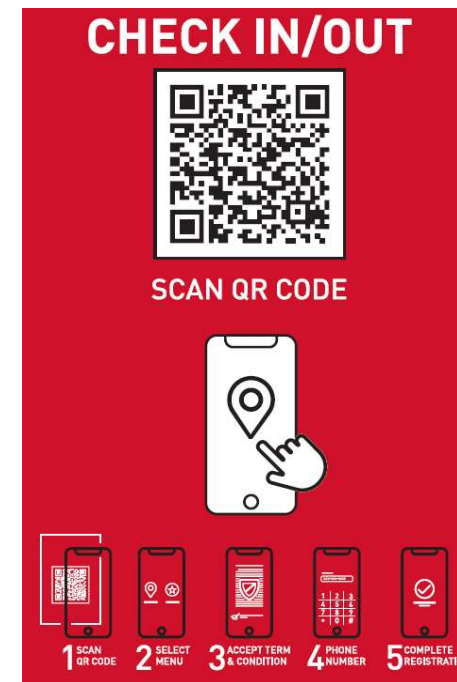


6. การรณรงค์และส่งเสริมการปฏิบัติตามมาตรการ (Encourage & Enforce)

- การประชาสัมพันธ์ การให้ความรู้ และคู่มือพนักงานก่อนการให้บริการ
- การให้ความรู้ความเข้าใจ แก่ผู้มีส่วนได้ส่วนเสีย และการส่งเสริมการปฏิบัติตามมาตรการ



- บันทึกข้อมูลผู้เข้า-ออกอาคารด้วย QR Code หรือ Application “ไทยชนะ”
- ติดตามเผื่อระวังจำนวนผู้ลงทะเบียน
- ติดตั้งจอแสดงจำนวนผู้เข้า-ออกอาคาร
- จัดเตรียมการลงทะเบียนสำรองกรณีไม่สามารถใช้ระบบได้
- ข้อมูลมีการบันทึกและการติดตามข้อมูลได้



Track & Trace



ไทยชนะ



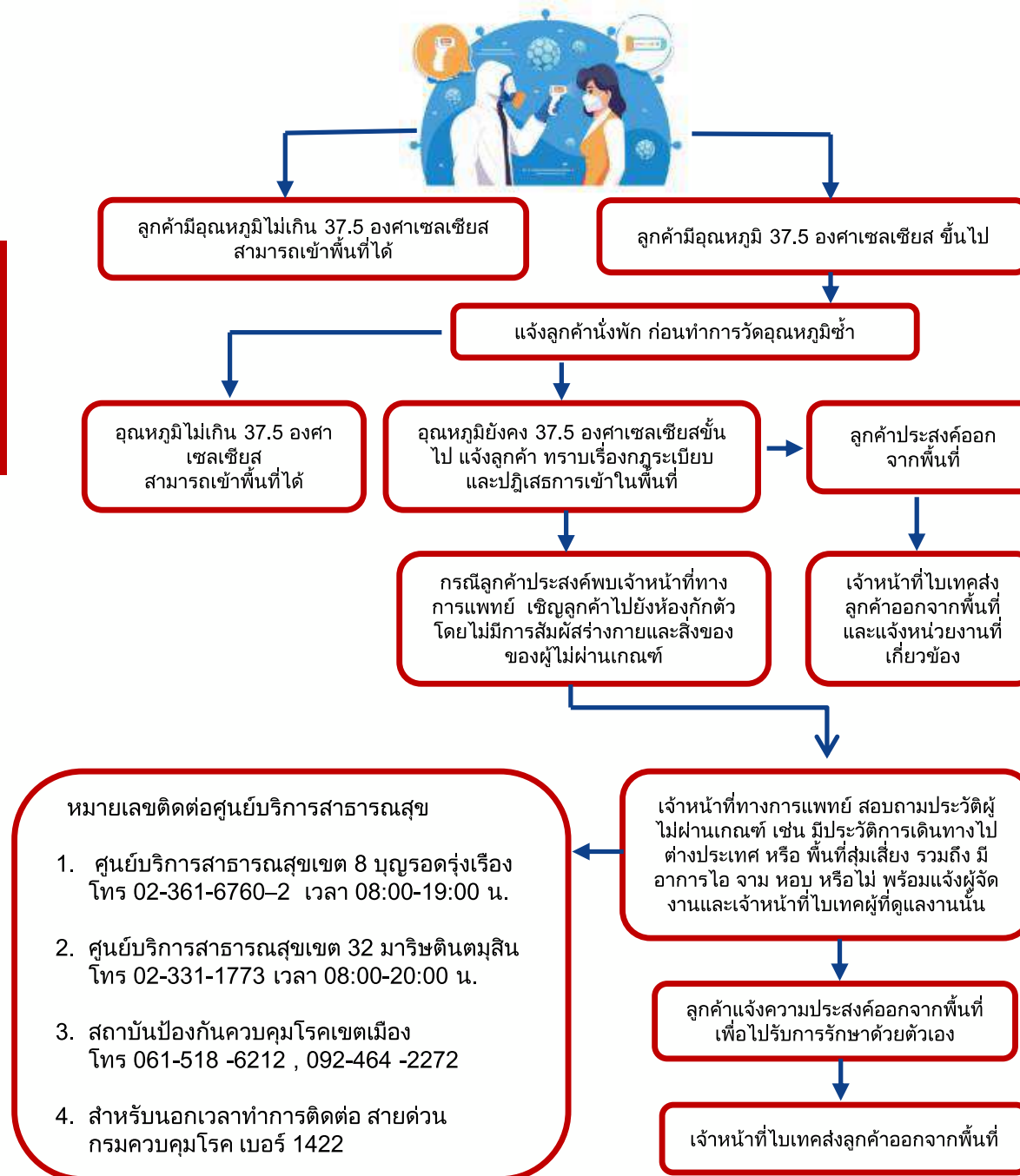
- ติดตั้งอุปกรณ์อินฟาเรดวัดไข้
อุณหภูมิร่างกายเกิน 37.5 องศา
- ปฏิเสธการเข้าพื้นที่ กรณีไม่สวม
ใส่หน้ากากอนามัย/หน้ากากผ้า
และอุปกรณ์ป้องกัน



- กำหนดแผนการจัดการผู้มีความเสี่ยง
- กำหนดให้มีห้องกักตัวสำหรับผู้มีความเสี่ยง
ออกจากพื้นที่สาธารณะ กรณีพบผู้มีความ
เสี่ยง พร้อมมาตรการและการแจ้ง
หน่วยงานการแพทย์เขตบางนา สำหรับ
การติดตามสอบสวนโรค



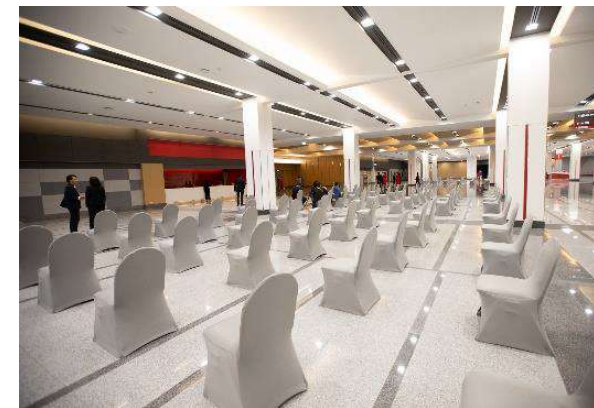
Management of a suspected case of COVID-19



Screen & Check

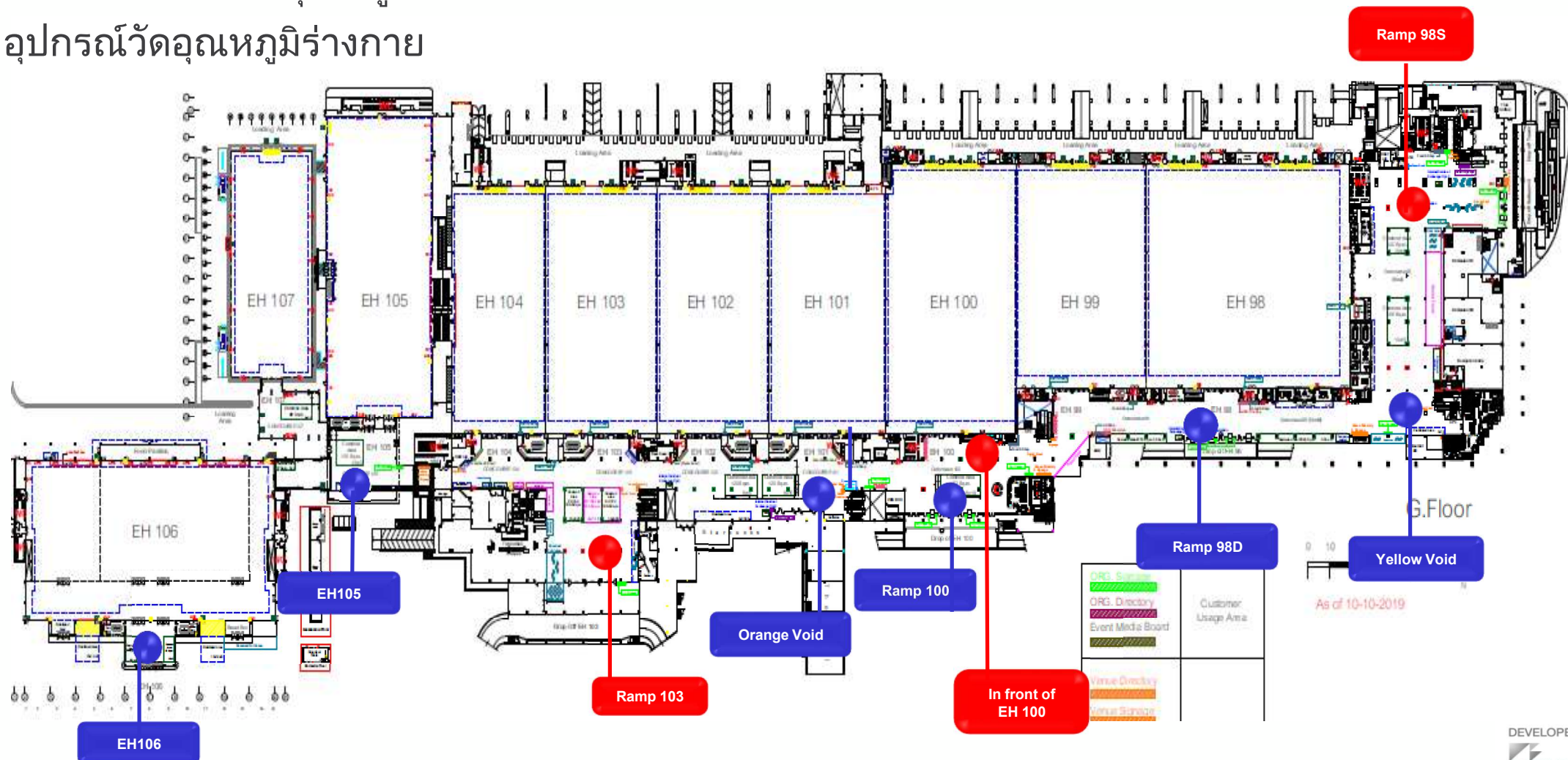


- การจำกัดทางเข้า-ออกอาคาร
- การจัดการเส้นทางเข้า-ทางออก
- การจำกัดจำนวนคน ป้องกันความแออัด
 - อัตรา 1 คน ต่อ 4 ตารางเมตร
 - การควบคุมความหนาแน่น และมีการ Monitor ผ่านระบบกล้องวงจรปิด
- จัดสำรองพื้นที่สำหรับรองรับผู้รอเข้าพื้นที่จัดแสดงงาน



กรณีจัดงานเต็มพื้นที่

- กล้องอินฟราเรดวัดอุณหภูมิร่างกาย
- อุปกรณ์วัดอุณหภูมิร่างกาย



- กำหนดพื้นที่และสัญลักษณ์แนะนำ
ระยะห่าง ระบุตำแหน่งยืน นั่ง และการ
เข้าคิวต่างๆ ในพื้นที่สาธารณะ
 - ระยะห่างไม่น้อยกว่า 1 เมตร
 - ระยะ 2 – 3 ชั้นบันไดและทางเลื่อน
อัตโนมัติ



แนวทางการให้บริการสถานที่ประชุม

- จำกัดจำนวนผู้เข้าร่วมประชุมตามขนาดพื้นที่
- จัดโต๊ะและที่นั่งประชุมให้มีระยะห่างระหว่างบุคคลไม่น้อยกว่า 1 เมตร



แนวทางการบริการอาหารและเครื่องดื่มสำหรับการประชุม

- การจัดอาหารว่างแบบบรรจุแพ็คเกจ แยกชุดส่วนบุคคล หรือ Box Set
- บริการเครื่องดื่ม แบบบริการตนเอง เพื่อหลีกเลี่ยงการสัมผัสระหว่างบุคคล
- จัดพื้นที่ให้บริการด้วยระยะห่าง ไม่น้อยกว่า 1 เมตร



แนวทางสำหรับผู้จัดงานแสดงสินค้า

- จำกัดจำนวนผู้แสดงสินค้าและจำนวนผู้เข้าชมงานในอัตรา 1 คน ต่อ 4 ตร.ม. สำหรับพื้นที่ทางเดินและพื้นที่ๆเข้าถึงได้
- พื้นที่ทางเดินอย่างน้อย 50% ของพื้นที่จัดแสดงสินค้า
- จัดเจ้าหน้าที่ตรวจสอบการดำเนินการของมาตรการต่างๆ ร่วมกับผู้จัดงาน เพื่อสำรวจพื้นที่ ป้องกันความแออัด



- ฉีดพ่นสเปรย์ฆ่าเชื้อโรคในอากาศของพื้นที่ให้บริการ ก่อนมีการให้บริการทุกวัน
- จัดบริการเจลล้างมือแอลกอฮอล์ บริเวณทางเข้าหลักของอาคาร พื้นที่ให้บริการต่างๆ เคาน์เตอร์ประชาสัมพันธ์ และจุดคัดกรองวัดไข้
- การเพิ่มความถี่ในการทำความสะอาดด้วยน้ำยาฆ่าเชื้อโรคที่ได้มาตรฐาน พื้นที่สาธารณะ ห้องน้ำ และสิ่งอำนวยความสะดวกต่างๆ รวมถึงการจัดการขยะ



- เพิ่มเจ้าหน้าที่รักษาความสะอาดเช็ดน้ำยาฆ่าเชื้อบริเวณจุดสัมผัส ราวจับ บันไดเลื่อน ลิฟต์ เป็นต้น
- ทำความสะอาดบัตรจอดรถด้วยน้ำยาฆ่าเชื้อโรคก่อนบรรจุเครื่องจ่ายบัตรอัตโนมัติ
- ปิดพื้นที่ให้บริการส่วนดูแลเด็กเล็กและห้องละหมาดชั่วคราว
- จัดให้มีถังขยะและการจัดการสำหรับทิ้งหน้ากากอนามัย



■ การใช้น้ำยาฆ่าเชื้อที่ได้มาตรฐาน

22 MULTI-QUAT SANITIZER

Multi-Quat kills: (Bacteria)

Staphylococcus aureus (ATCC 6538)

Salmonella enterica (ATCC 10708)

Escherichia coli O157:H7 (ATCC 35150)

Listeria monocytogenes (ATCC 19117)

Multi-Quat is virucidal at 3:128 dilution (3 fl. oz. per 1 gallon of water) in the presence of 5% organic soil against:

- ✓ Herpes Simplex Type I Virus (ATCC VR-735)
- ✓ Avian Influenza Virus (VNH5N1-PR8)
- ✓ Canine Distemper Virus (ATCC VR-2006)
- ✓ Newcastle's Disease Virus (ATCC VR-109)



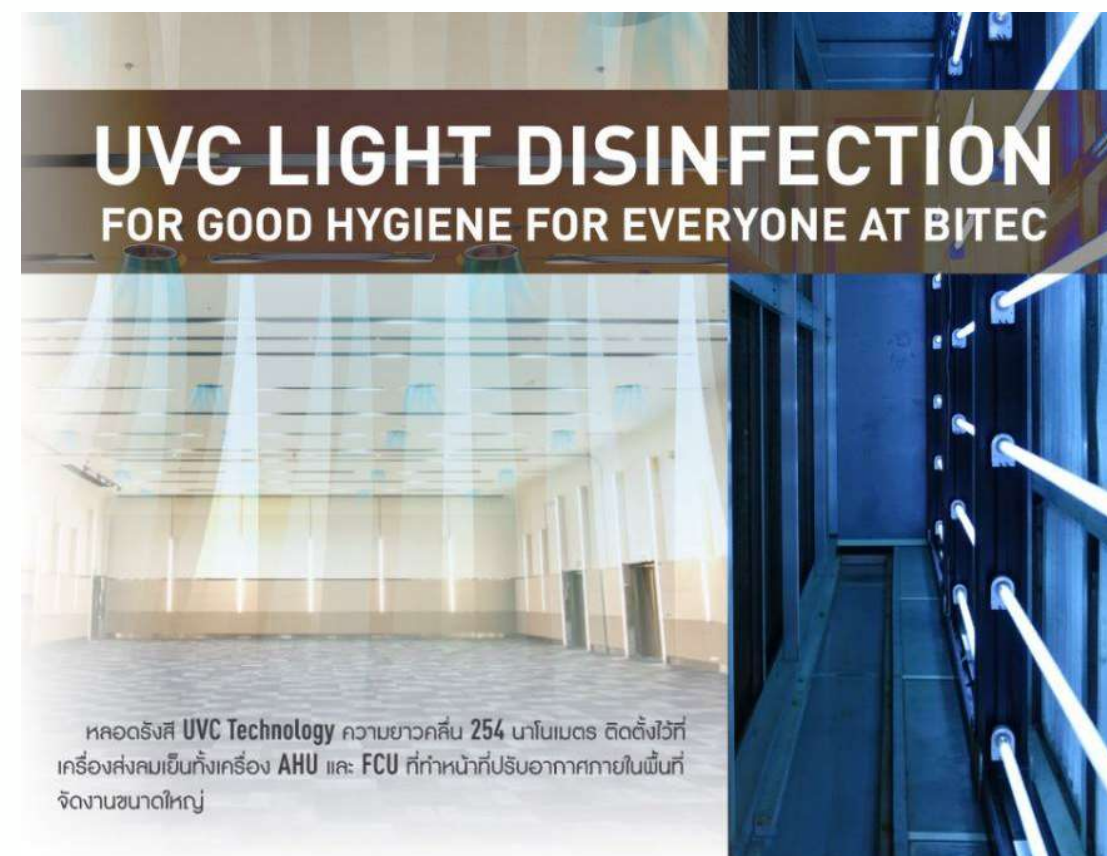
ชื่อและอัตราส่วนของสารสำคัญ

อัตราส่วนของสารสำคัญ	เปอร์เซ็นต์
อัลคิล(C14, 50%; C12, 40%; C16, 10%) ไดเมทิลเบนซิลแอมโมเนียมคลอไรด์	3.00%
ออกทิลเดซิลไดมิลแอมโมเนียมคลอไรด์	2.25%
ไดเดซิลไดมิลแอมโมเนียมคลอไรด์	1.35%
ไดออกทิลไดมิลแอมโมเนียมคลอไรด์	0.09%

ผลิตภัณฑ์ 22 Multi-Quat Sanitizer (หรืออีกชื่อทางการค้าหนึ่งว่า Oasis 146 Multi-Quat Sanitizer) มีชื่อและอัตราส่วนของสารสำคัญที่ใกล้เคียงกับผลิตภัณฑ์ที่ขึ้นทะเบียนใน List N กับ US EPA (US Environmental Protection Agency's) ซึ่งมีประสิทธิภาพในการต่อต้านเชื้อไวรัสที่คล้ายกันกับ 2019 Novel Coronavirus (SARS-CoV-2*) ดังนั้นสามารถพิจารณาได้ว่าผลิตภัณฑ์ 22 Multi-Quat Sanitizer และผลิตภัณฑ์ที่ขึ้นทะเบียนใน List N กับ US EPA มีประสิทธิภาพในการต่อต้านเชื้อไวรัสที่คล้ายกันกับ 2019 Novel Coronavirus (SARS-CoV-2*) ได้เช่นเดียวกัน

การเพิ่มมาตรการและนวัตกรรมเพื่อความปลอดภัย

- เพิ่มการฆ่าเชื้อโรคด้วย UVC ในระบบปรับอากาศเพื่ออากาศปลอดภัยตลอดการให้บริการ
- เพิ่มรอบการทำความสะอาดระบบปรับอากาศและเปลี่ยนอุปกรณ์กรองอากาศ
- เปิดระบบระบายอากาศ เพื่อเพิ่มการหมุนเวียนอากาศก่อนให้บริการทุกวัน



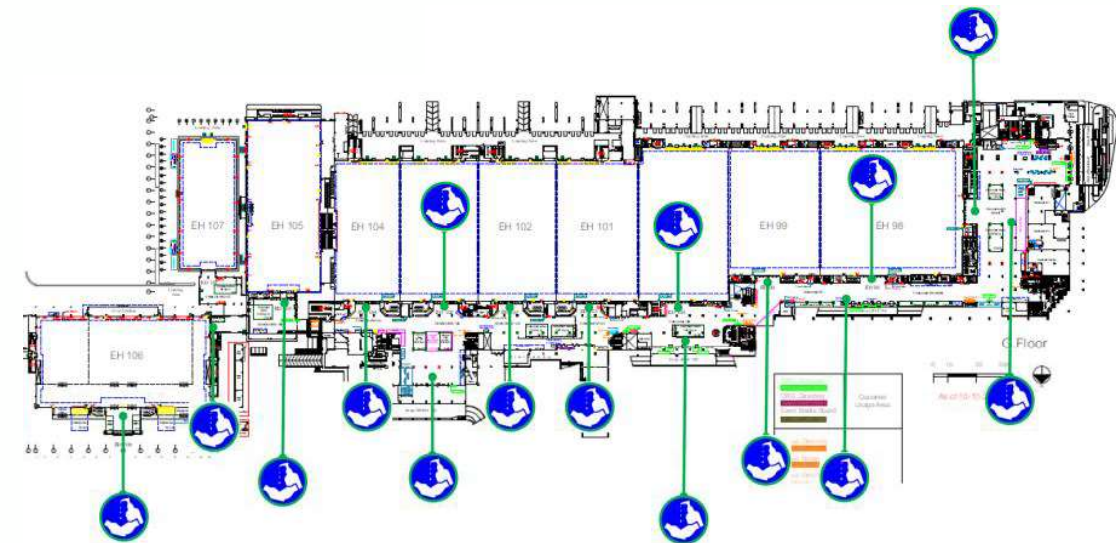
การเพิ่มมาตรการสำหรับการประชุม

- พ่นน้ำยาฆ่าเชื้อโรคในพื้นที่ให้บริการ
- เพิ่มความถี่การทำความสะอาดด้วยน้ำยาฆ่าเชื้อโรคที่โต๊ะ-เก้าอี้
โสตทัศนูปกรณ์ อุปกรณ์ให้บริการ
ต่างๆ ก่อน – ระหว่าง – หลังการจัดประชุม
- จัดบริการเจลล้างมือแอลกอฮอล์บริเวณ
หน้าห้องประชุม



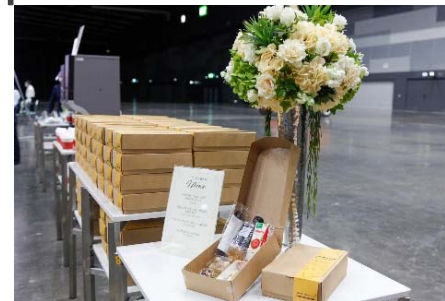
การเพิ่มมาตรการสำหรับงานแสดงสินค้า

- ฉีดพ่นสเปรย์ฆ่าเชื้อโรคในอากาศของพื้นที่ให้บริการ ก่อนส่งมอบพื้นที่ให้บริการทุกวัน*
- เพิ่มความถี่ในการเช็ดทำความสะอาดพื้นที่สาธารณะ ห้องน้ำ และสิ่งอำนวยความสะดวกต่างๆ ทุก 30 นาทีและการจัดการขยะ
- จัดบริการเจลล้างมือแอลกอฮอล์บริเวณทางเข้าพื้นที่ให้บริการ
- การทำความสะอาดด้วยน้ำยาฆ่าเชื้อโรค 22 Multi-Quat



การเพิ่มมาตรการกักตancar ร้านอาหาร ร้านค้า

- การบริการอาหารแบบร้อน (hot cooking)
- ปรับรายการอาหารเป็นแบบจัดเตรียมล่วงหน้าและบริการเฉพาะบุคคล
- จัดให้มีการอบฆ่าเชื้อโรคอุปกรณ์และบรรจุภัณฑ์ บริการอาหาร-เครื่องดื่ม
- การฉีดพ่นน้ำยาฆ่าเชื้อโรคที่โต๊ะ-เก้าอี้และพื้นที่ หลังให้บริการ



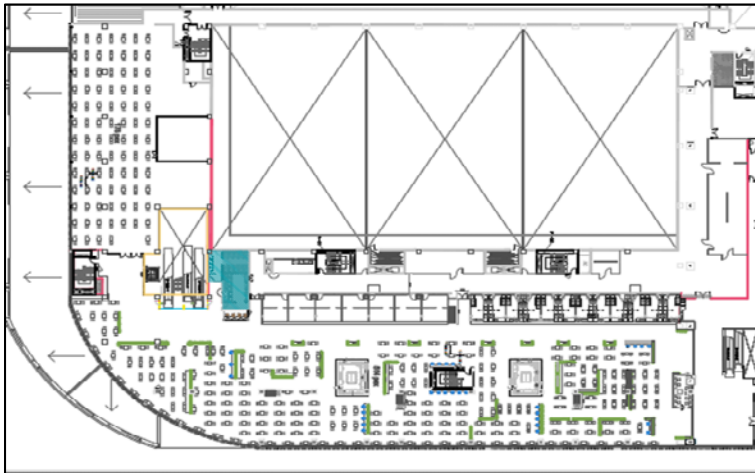
การเพิ่มมาตรการกักตancar ร้านอาหาร ร้านค้า

- การสำรองที่นั่งล่วงหน้า
- เพิ่มช่องทางชำระเงินแบบออนไลน์ ลดการใช้เงินสด
- เพิ่มอุปกรณ์ป้องกันที่เคาน์เตอร์ และโต๊ะให้บริการ

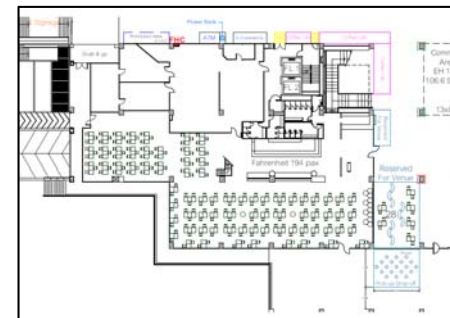


การเพิ่มมาตรการกักตักการ ร้านอาหาร ร้านค้า

- จำกัดจำนวนผู้เข้าพื้นที่ให้บริการ



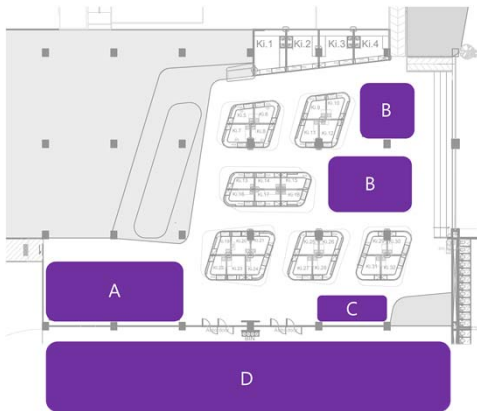
Food Yard 692 Seats



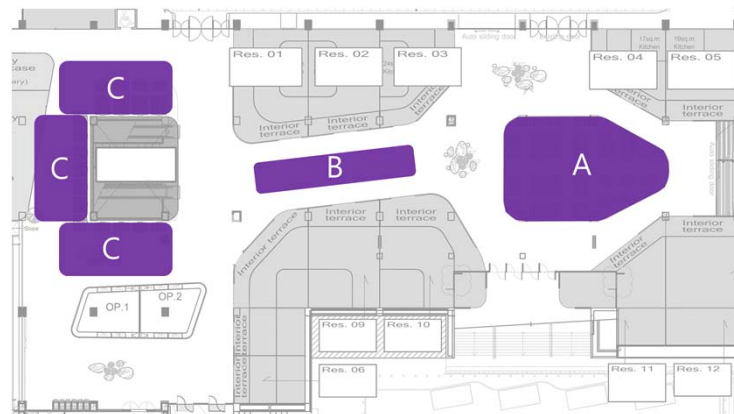
Fahrenheit 222 Seats

การเพิ่มมาตรการกักตักอาหาร ร้านอาหาร ร้านค้า

- จำกัดจำนวนเพื่อเพิ่มระยะห่างไม่น้อยกว่า 1 เมตร



Kiosk Zone 200 Seats



Dining Zone 150 Seats



Outlets 120 Seats

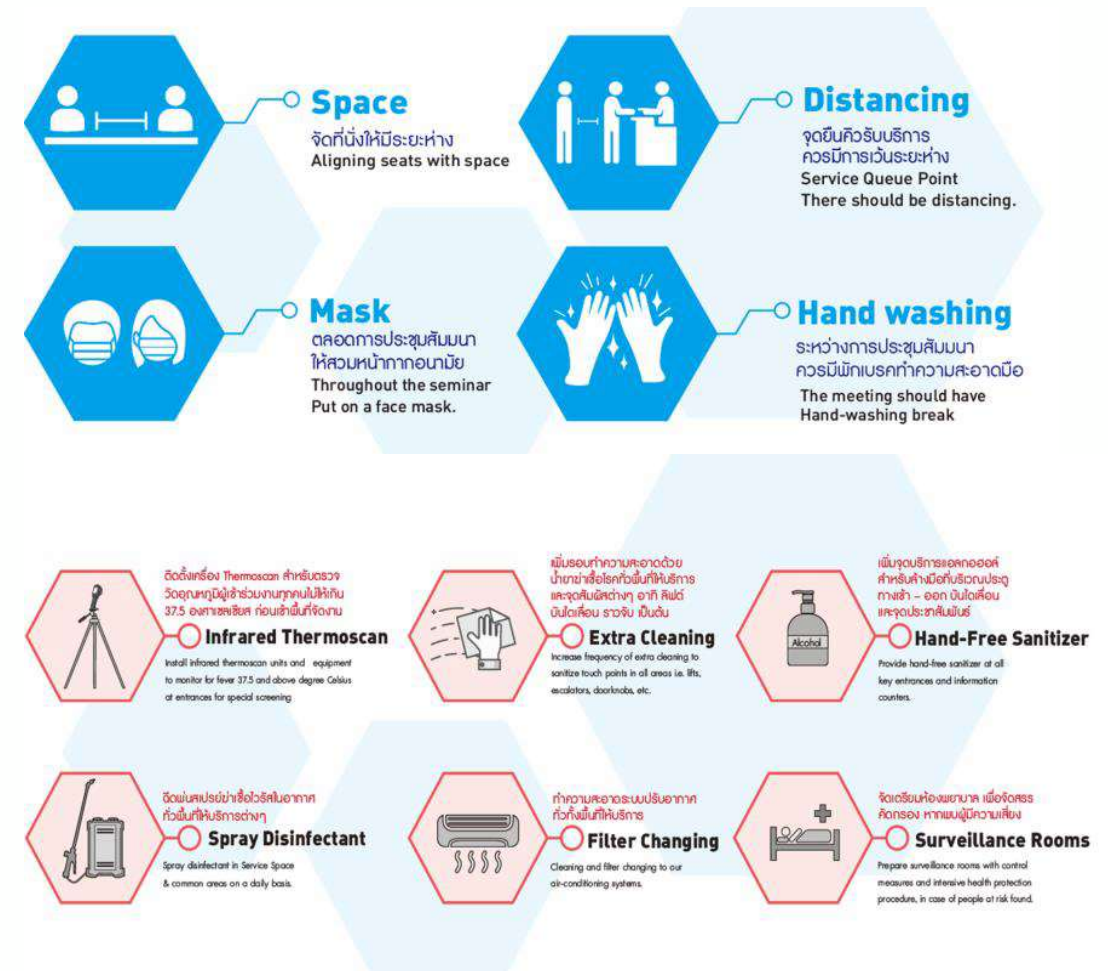
ความปลอดภัยของบุคคลและบุคลากร

- พนักงานให้บริการและผู้เช่าต่างๆ ต้องผ่านการคัดกรอง การตรวจวัดอุณหภูมิก่อนให้บริการ
- พนักงานให้บริการและบุคลากรสวมหน้ากากอนามัย/หน้ากากผ้า และอุปกรณ์ป้องกันตลอดเวลาในการให้บริการ
- จัดสรรเวลาให้พนักงานมีช่วงเวลาพักล้างมือ
- การลดการสัมผัสในการให้บริการต่างๆ
- การเพิ่มทางเลือกการชำระค่าบริการ ลดการใช้เงินสด



- จัดแสดงมาตรการคัดกรองก่อนเข้าอาคาร
- จัดแสดงข้อมูลความรู้ ความเข้าใจเกี่ยวกับการรักษาสุขอนามัย
- จัดแสดงคำแนะนำและมาตรการของกรมอนามัย กรมควบคุมโรคและการติดต่อศูนย์ Hotline 1422
- จัดให้มีการประกาศเสียงตามสาย เพื่อรณรงค์ให้รักษาระยะห่าง พักล้างมือ สวมหน้ากากอนามัย ตลอดเวลาอยู่ในพื้นที่

Encourage & Enforce



มาตรการของสถานที่-ผู้จัดงาน	ไบเทค	งานแสดงสินค้า	งานประชุม	งานกิจกรรมพิเศษ
จำกัดจำนวนผู้เข้าพื้นที่จัดงาน 1 คน :4 ตร.ม.	✓ (พท.ส่วนกลาง)	✓	✓	✓
ลงทะเบียนเข้า-ออกด้วย ไทยชนะ	✓	✓	✓	✓
คัดกรองอุณหภูมิก่อนเข้าพื้นที่จัดงาน	✓ (พท.ส่วนกลาง)	✓ (พท.เข้างาน)	✓ (พท.เข้างาน)	✓ (พท.เข้างาน)
ระบบหมุนเวียนอากาศและระบบปรับอากาศ	✓			
การฆ่าเชื้อโรคพื้นที่ ผิวสัมผัส ด้วยน้ำยาฆ่าเชื้อฯ	✓	✓ (พท.งาน)	✓	✓ (พท.งาน)
ทำความสะอาดและฆ่าเชื้อโรคของสิ่งจัดแสดง		✓ (พท.งาน)		
จัดแอลกอฮอล์ล้างมือฆ่าเชื้อโรค	✓	✓ (พท.งาน)	✓ (เพิ่มเติม)	✓ (พท.งาน)
จัดทำคู่มือคำแนะนำพนักงาน ผู้เข้าร่วมงาน	✓	✓	✓	✓
สัญลักษณ์แนะนำการเว้นระยะห่าง	✓	✓ (พท.งาน)	✓ (พท.งาน)	✓ (พท.งาน)
จัดแผนผังการจัดงาน-แผนผังที่นั่งคำนึงระยะห่าง	✓	✓ (พท.งาน)	✓ (พท.งาน)	✓ (พท.งาน)
การบริหารเส้นทางเข้า-ออก แยกจากกันและการหมุนเวียนตามเส้นทางของผู้เข้าร่วมงาน	✓	✓ (พท.งาน)	✓ (พท.งาน)	✓ (พท.งาน)

มาตรการของสถานที่-ผู้จัดงาน	ไบเทค	งานแสดงสินค้า	งานประชุม	งานกิจกรรมพิเศษ
จัดเจ้าหน้าที่ความปลอดภัยประจำจุดและเฝ้าระวังความแออัดของพื้นที่	✓ (พท.ส่วนกลาง)	✓ (พท.งาน)	✓ (พท.งาน)	✓ (พท.งาน)
กำหนดนโยบายลดการสัมผัสและลดการใช้เงินสด	✓	✓	✓	✓
แสดงประกาศ ข้อกำหนด มาตรการ	✓	✓ (พท.งาน)	✓ (พท.งาน)	✓ (พท.งาน)
แนะนำการเดินทางอย่างปลอดภัย ลดความเสี่ยง	✓	✓	✓	✓
จำกัดจำนวนผู้เข้าร่วมงาน ทุกส่วนผู้มีส่วนได้ส่วนเสีย	✓	✓	✓	✓
จำกัดและปรับเปลี่ยนโปรแกรมงานเพื่อลดความเสี่ยง		✓	✓	✓
ข้อมูลบันทึกผู้เข้าร่วมงานย้อนหลัง 60 วัน	✓	✓	✓	✓
ปฏิเสธการเข้าร่วมงานของผู้ไม่ปฏิบัติตามมาตรการและไม่สวมหน้ากากอนามัย	✓	✓	✓	✓
มีมาตรการแยกผู้มีความเสี่ยงออกจากพื้นที่สาธารณะและอำนวยความสะดวกไปโรงพยาบาล	✓	✓	✓	✓

THANK YOU

FOR MORE INFORMATION, please contact Customer Services Department



BITEC B-Square



BITEC_Bsquare



BITEC_Bsquare